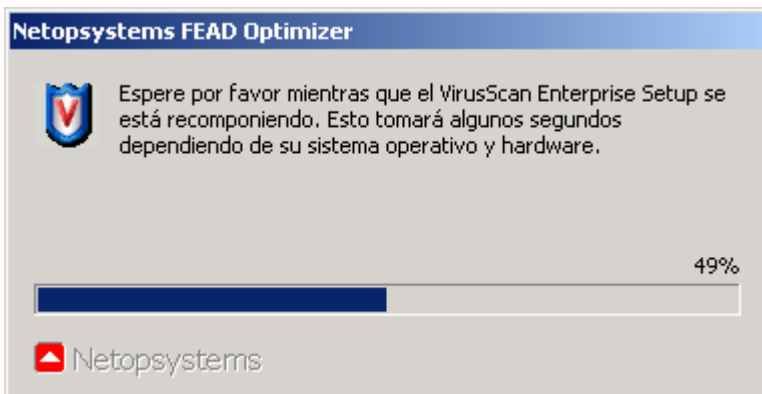
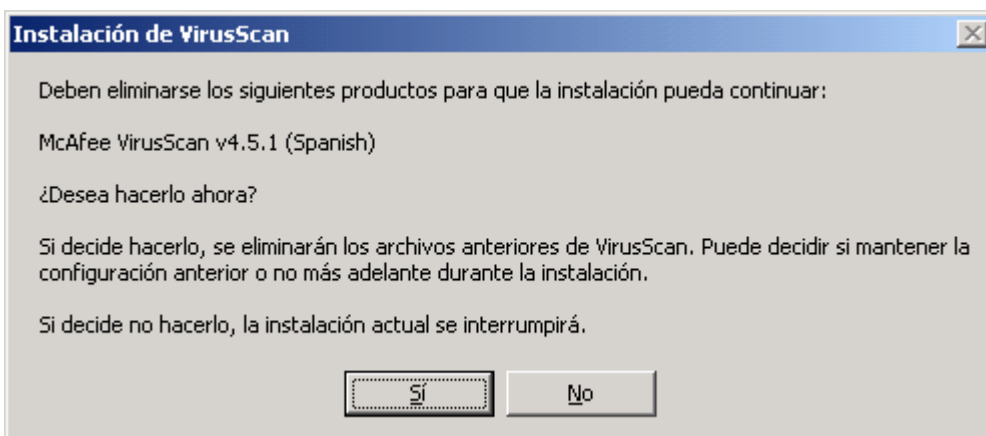


ACTUALIZACION MCAFEE DE LA VERSIÓN 4.5.1 A LA 7.1

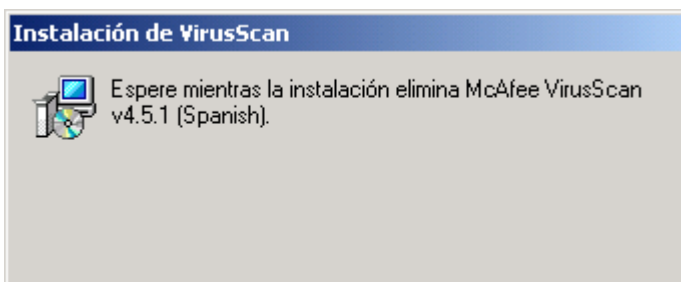
1- Comienzo de Instalación



2 – Cambio de Versión: en esta pantalla eliminamos la versión anterior.



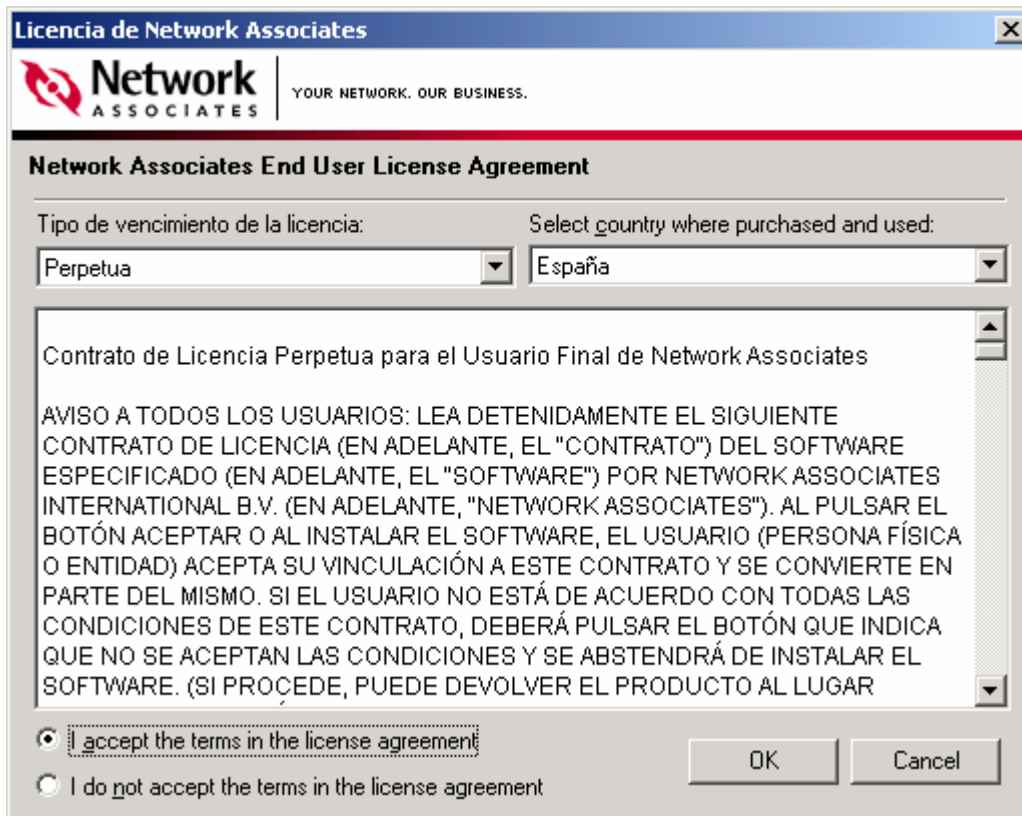
3 – Ventana de proceso de eliminación



4- Inicio de la instalación de la nueva versión 7.1



5- Contrato de licencia



6.- Ventana en la cual nos da la opción de mantener la configuración de la versión anterior.



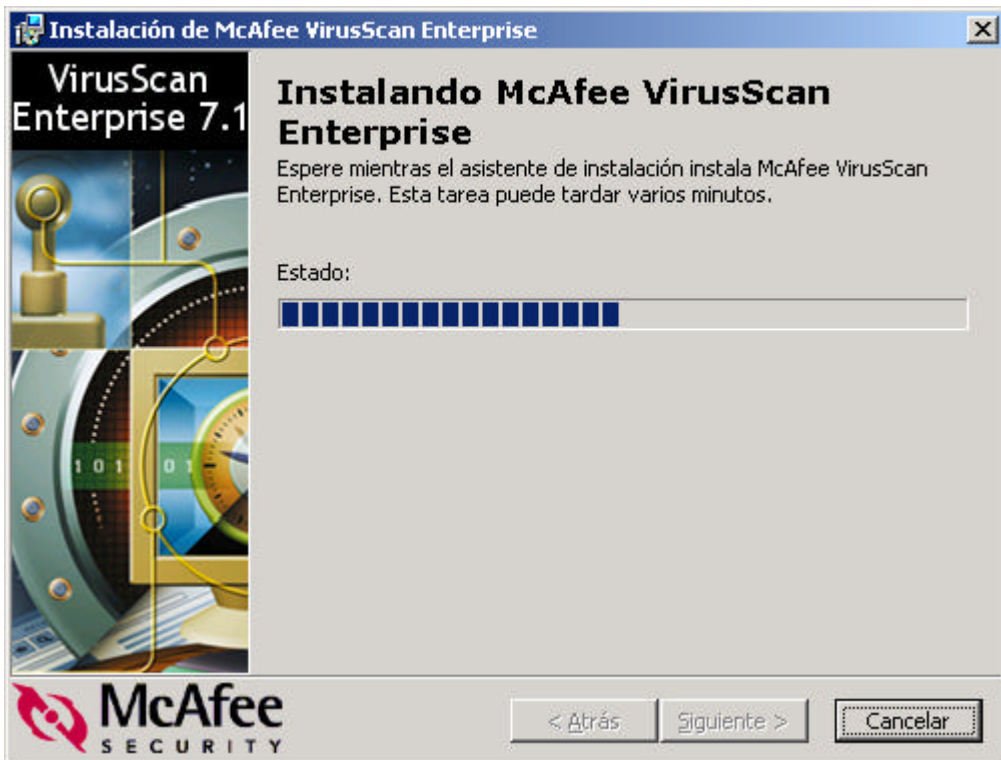
7- Elegiremos instalación típica



8 – Previo a la instalación



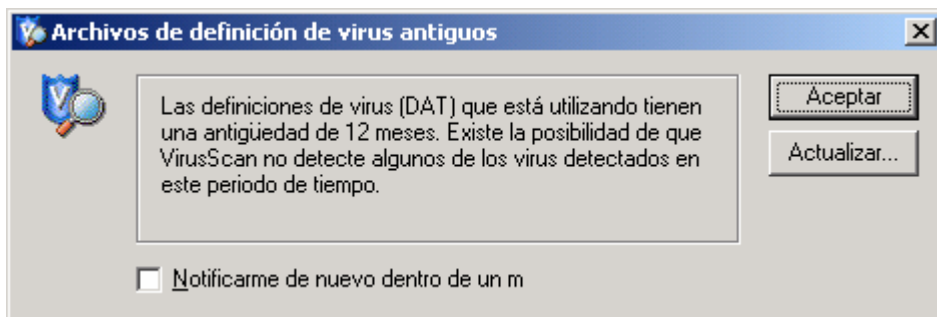
9 – Instalando



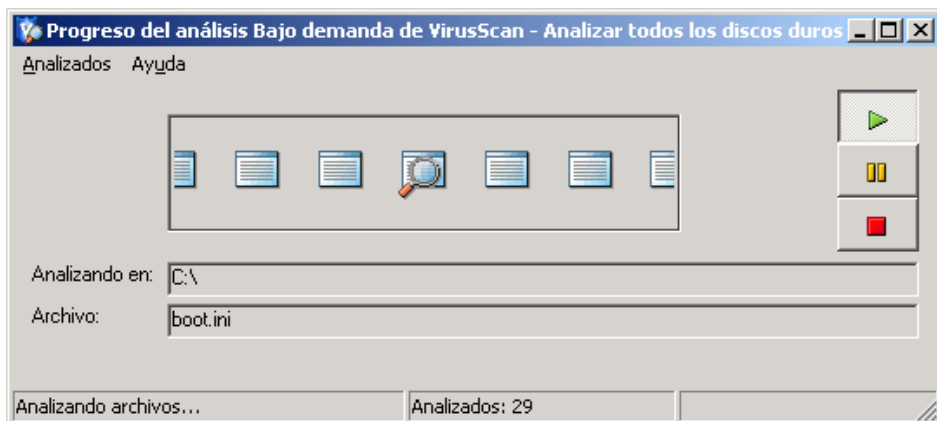
10 – Desactivar “Actualizar ahora” ya que actualizaremos cuando acabe la instalación.



11 – Hacer clic en Aceptar

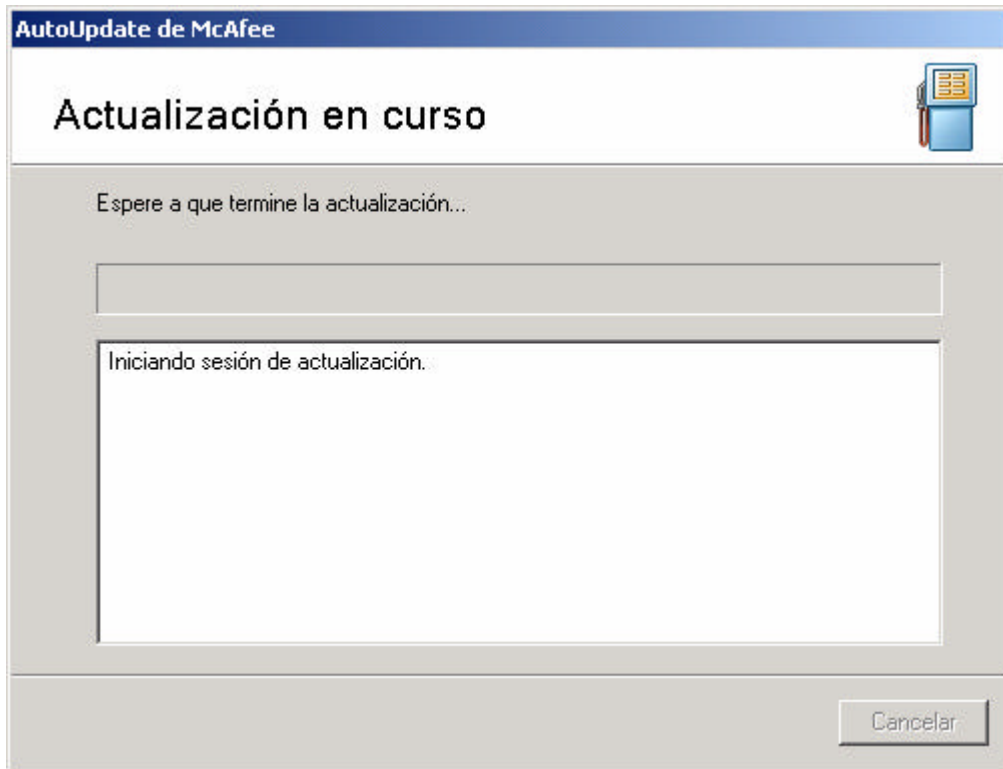


12 – Hacer clic sobre el botón rojo.



La instalación ha terminado. En el paso siguiente (nº 13) se realiza la actualización de los DATs (definiciones de nuevos virus).

13 – Hacemos clic con el botón derecho sobre el escudo que nos encontramos en la parte inferior-derecha del escritorio (al lado del reloj). Seleccionamos “Actualizar ahora”.



Una vez actualizado hacer clic en el botón cerrar.