

NETWORK ASSOCIATES

YOUR NETWORK. OUR BUSINESS.

VirusScan Enterprise 7.1



Copyright © 1995-2003 Network Associates
Technology, Inc. Reservados todos los
derechos.



ÍNDICE

1.- Configuración mirror	2
2.- Como compartir una carpeta y dar permisos.....	7
3- Actualización del antivirus en el equipo que actúa como mirror.....	9
4- Configuración/Actualización del resto de ordenadores.....	14

1.- CONFIGURACIÓN MIRROR

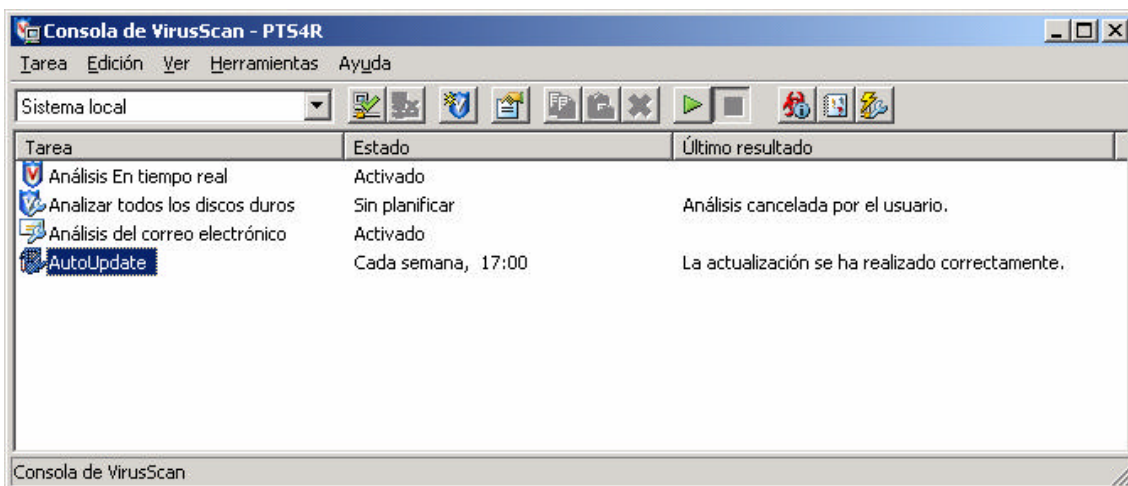
¿Qué es un mirror?

Del término inglés (espejo, réplica), en este contexto un mirror es una imagen o copia exacta de las últimas actualizaciones que existen en McAfee. Esta imagen se descarga en un equipo servidor. De manera que un grupo de máquinas configuradas en red puedan actualizarse a partir de éste, sin la necesidad de acceder a Internet (ftp o web de McAfee), con el ahorro de tiempo y recursos que implica.

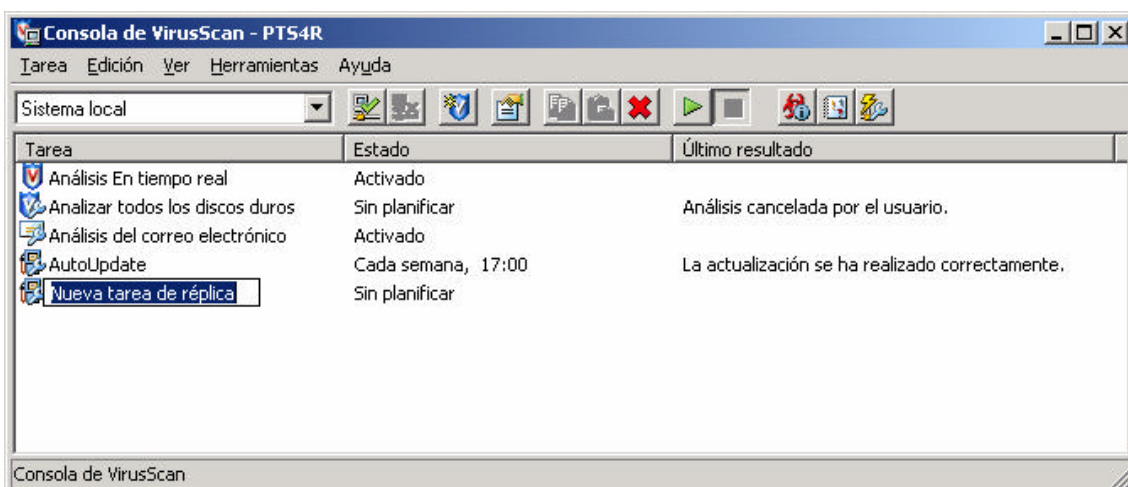
Configuramos un equipo de la red (el que actuará como Mirror), para que replique las actualizaciones de McAfee, y el resto de equipos se actualicen a partir de éste.

PASO 1: Abrimos la consola de VirusScan pulsando con el botón derecho sobre el icono de McAfee (escudo que nos encontramos en la parte inferior derecha del escritorio, al lado del reloj) y activando la opción “*Consola de Virus Scan ...*”.

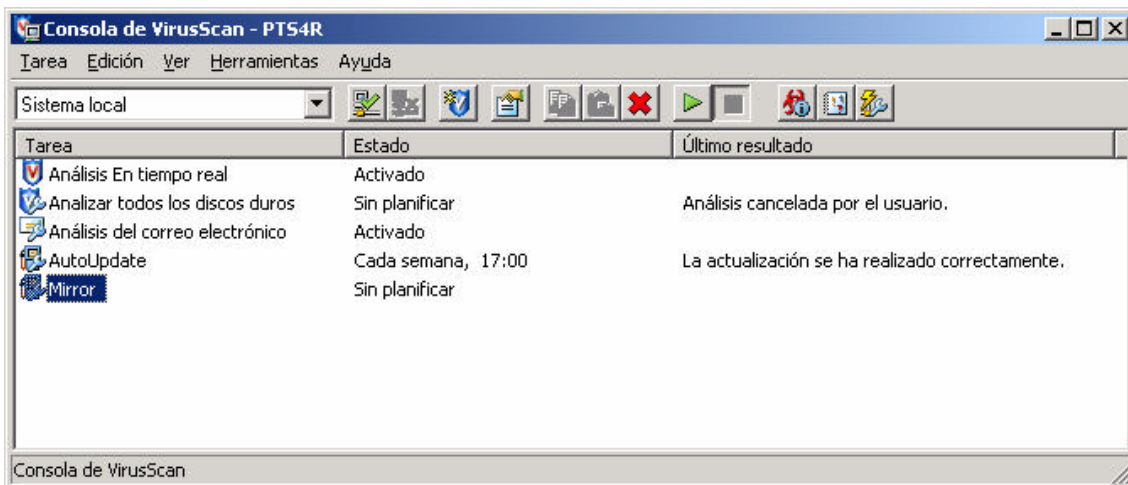
Otra forma de acceder es Inicio → Programas → Network Associates → Consola de Viruscan



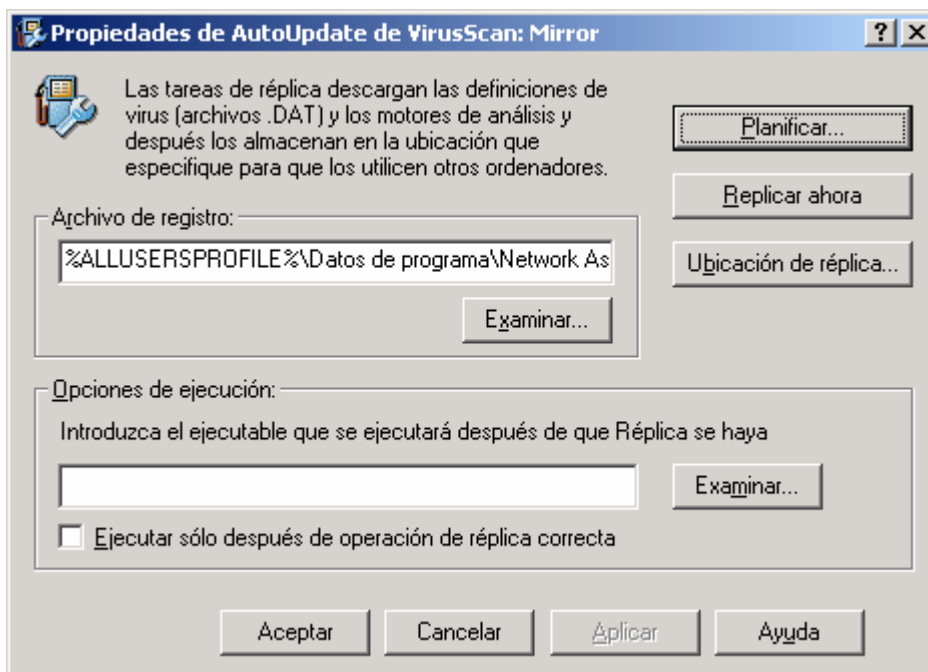
PASO 2: Creamos una nueva tarea de réplica a través del menú: *TAREA → Nueva tarea de réplica*.



PASO 3: Le asignamos un nombre a la tarea (**Mirror**, en este ejemplo). Esta tarea de réplica permitirá obtener las actualizaciones desde McAfee. El equipo no se actualiza automáticamente, únicamente descarga las actualizaciones.

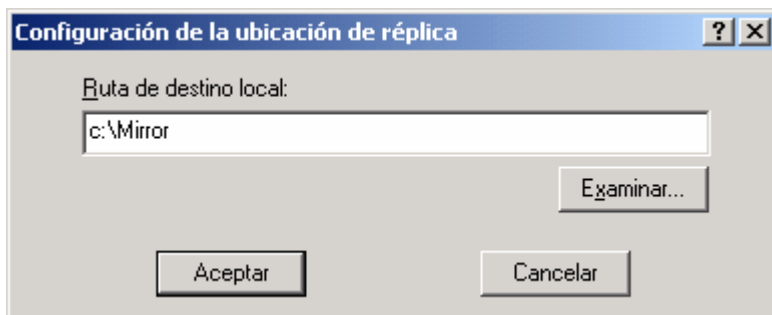


PASO 4: Posteriormente pulsamos con el botón derecho sobre la tarea y accedemos a propiedades.

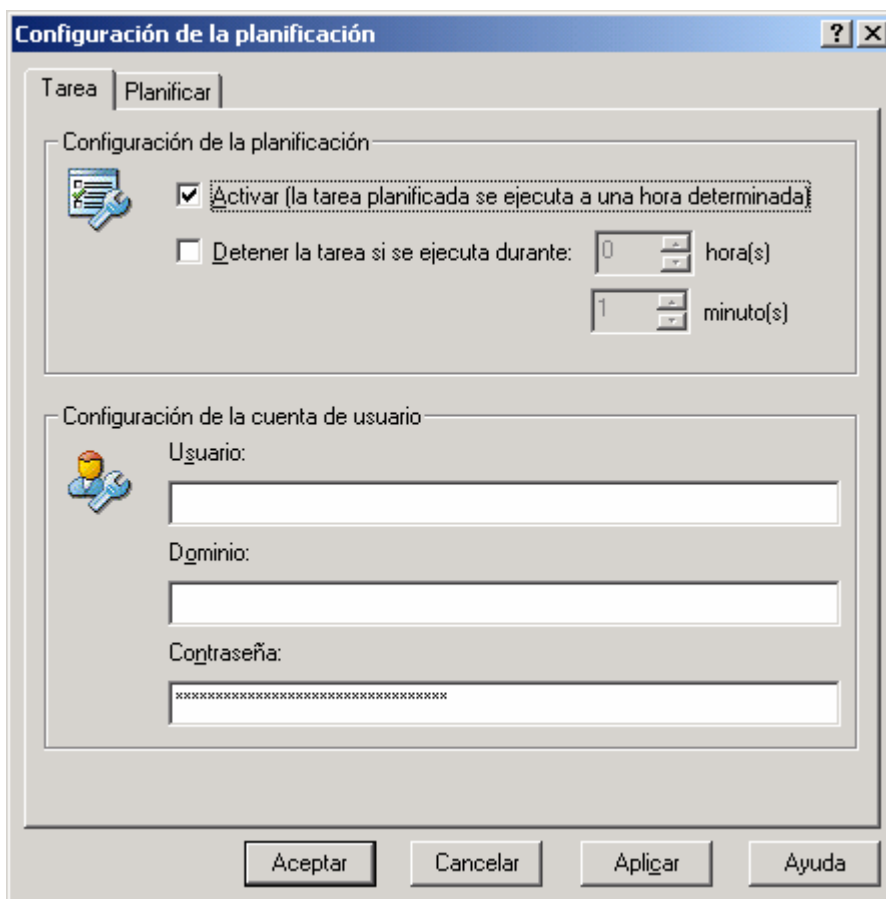


PASO 5: Indicamos la ubicación de la carpeta donde se creará la réplica (se guardarán las actualizaciones) del FTP de McAfee pulsando el botón “*Ubicación de réplica...*”. Este será el lugar donde accederán el resto de equipos para actualizar el antivirus. Esta carpeta (en nuestro caso *Mirror*) debe estar compartida para que puedan acceder todos los ordenadores.

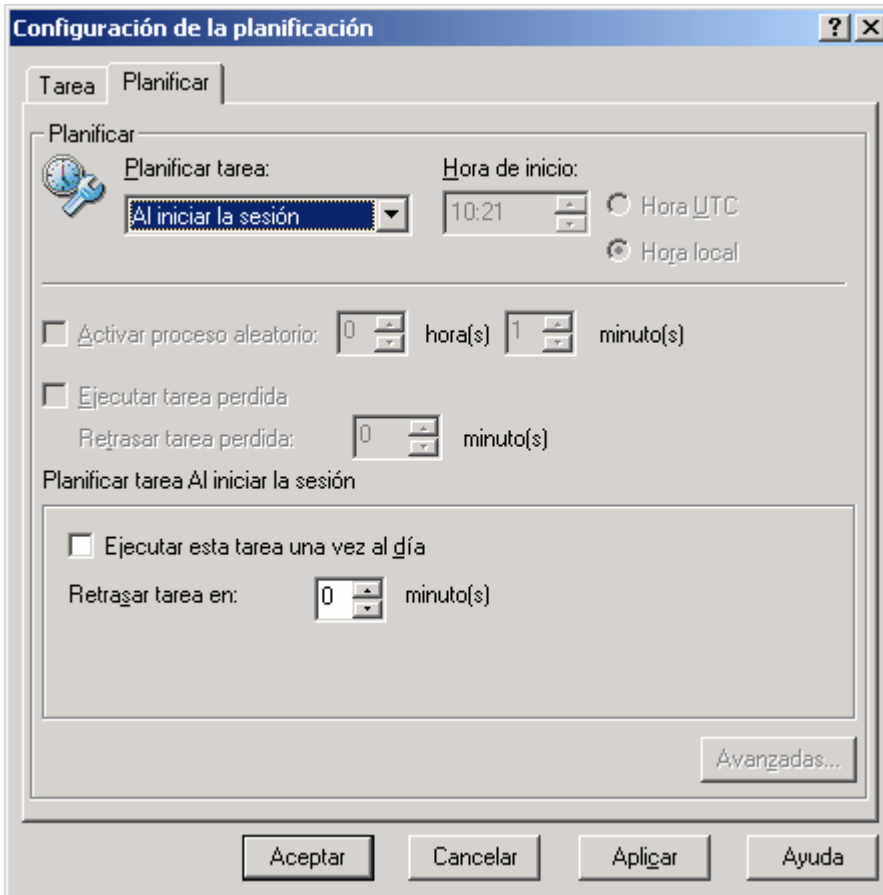
Nota.- Esta Carpeta tiene que crearse antes de buscar la ruta de destino local.



PASO 6: Planificamos la réplica mediante “*Planificar ...*” y activamos la configuración de la planificación.

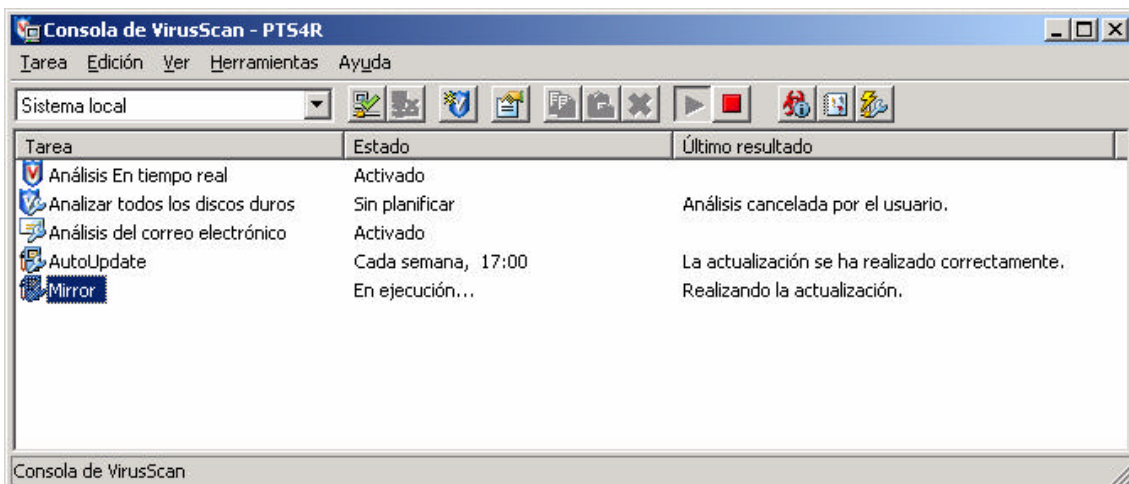


PASO 7: En la pestaña “Planificar” configuramos la planificación de la réplica. En nuestro caso se ha escogido al inicio de sesión.

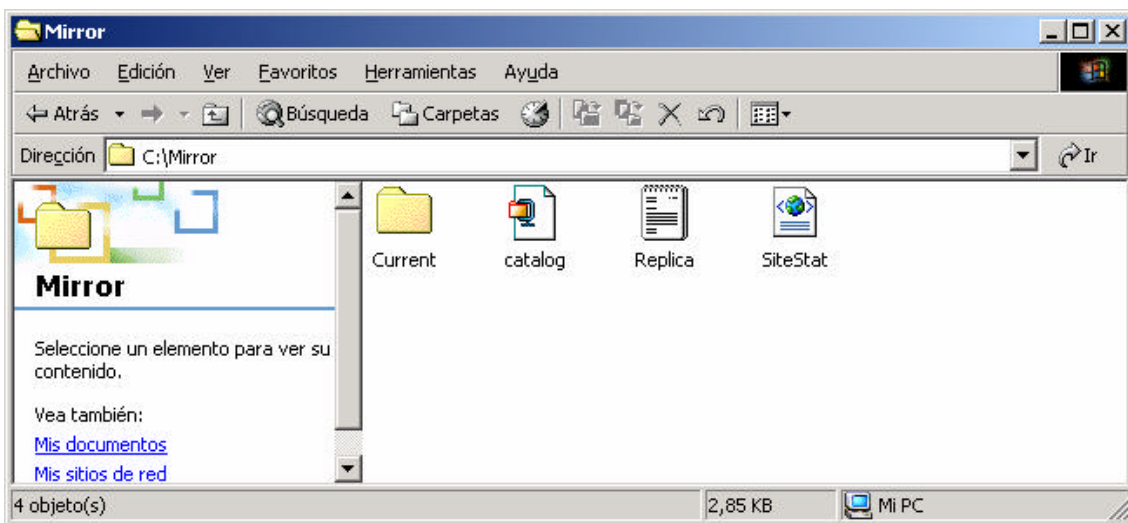


El *Mirror* se conectará directamente con el servidor FTP de McAfee y descargará las actualizaciones en la ubicación seleccionada.

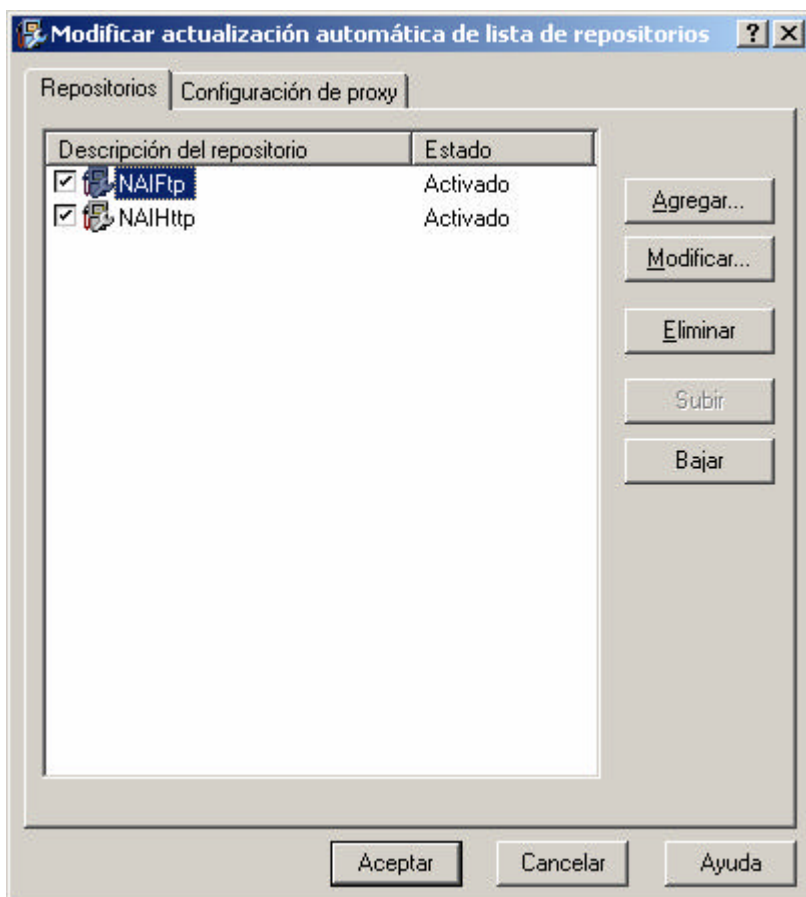
También tenemos la opción de descargar las actualizaciones en el mismo momento, pulsando “*Replicar ahora ...*” (ver pantalla del PASO 4). Durante la actualización podemos ver en la consola este proceso.



Podemos observar la descarga realizada mirando el contenido de la ubicación de la réplica (en nuestro caso en C:\Mirror).



La réplica se realiza del servidor FTP de McAfee. El lugar de réplica viene configurado así por defecto. Podemos observarlo en: *Herramientas* → *Editar lista de almacenes de AutoUpdate ...*

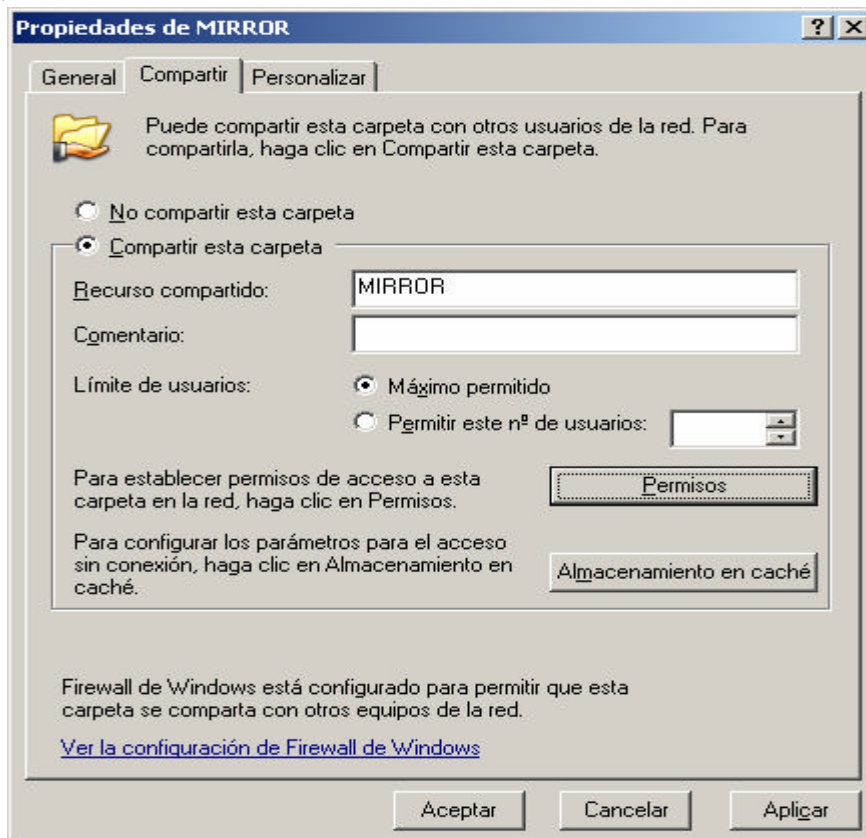


2.- COMO COMPARTIR UNA CARPETA Y DAR PERMISOS

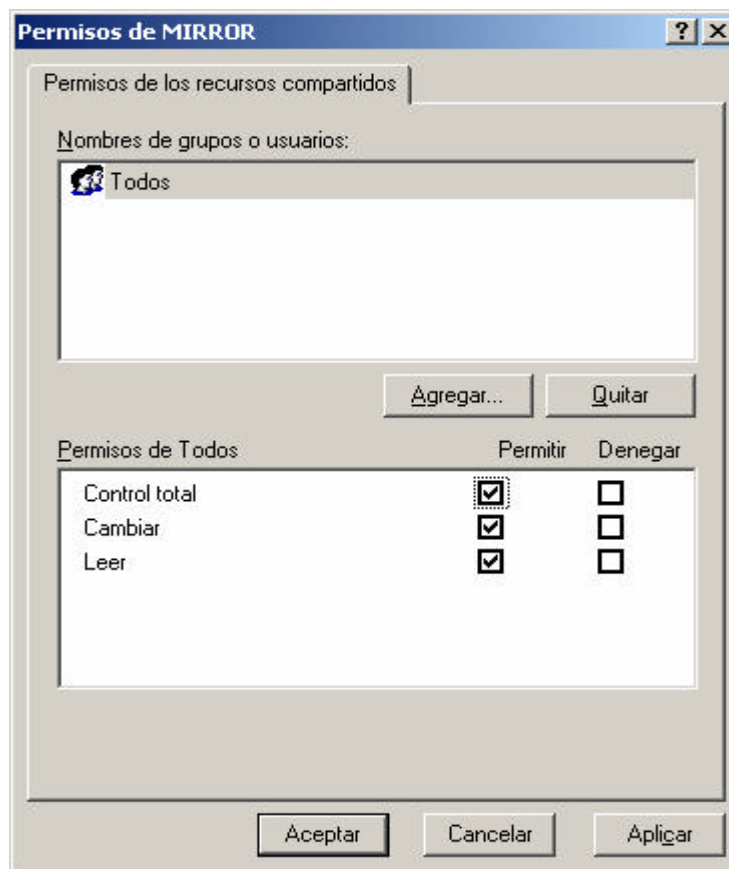
PASO 1: Nos Ponemos encima de la carpeta que queremos compartir, apretamos el botón derecho del Mouse y elegimos la opción de “*Compartir y seguridad*”



PASO 2: Seleccionamos la opción “*Compartir esta Carpeta*“. En la opción “*Recurso Compartido*“, ponemos el nombre que queremos que tenga la carpeta que queremos compartir.



PASO 3: Apretamos al Botón que pone “*Permisos*”. Nos Saldrá la siguiente pantalla. Seleccionamos la opción de Control Total y aplicamos. Con esto hemos compartido la carpeta Mirror y todo el mundo puede acceder a ella.

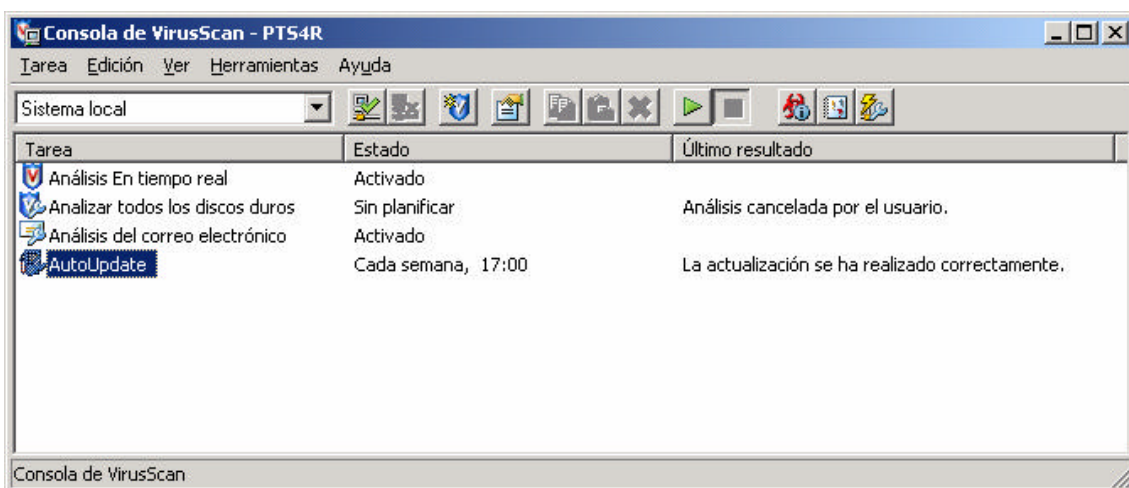


3.- ACTUALIZACIÓN DEL ANTIVIRUS EN EL EQUIPO QUE ACTÚA COMO MIRROR

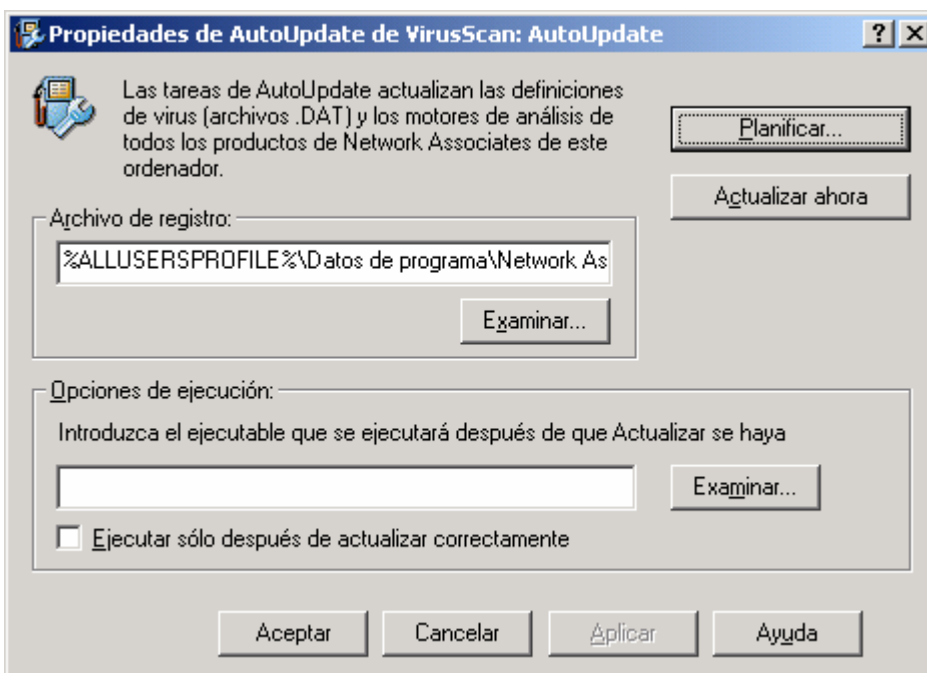
Una vez configurado el Mirror tenemos que configurar los equipos para que se actualicen automáticamente a través del mirror.

PASO 1: Abrimos la consola de VirusScan pulsando con el botón derecho sobre el icono de McAfee (escudo que nos encontramos en la parte inferior-derecha del escritorio, al lado del reloj) y activando la opción “*Consola de Virus Scan ...*”.

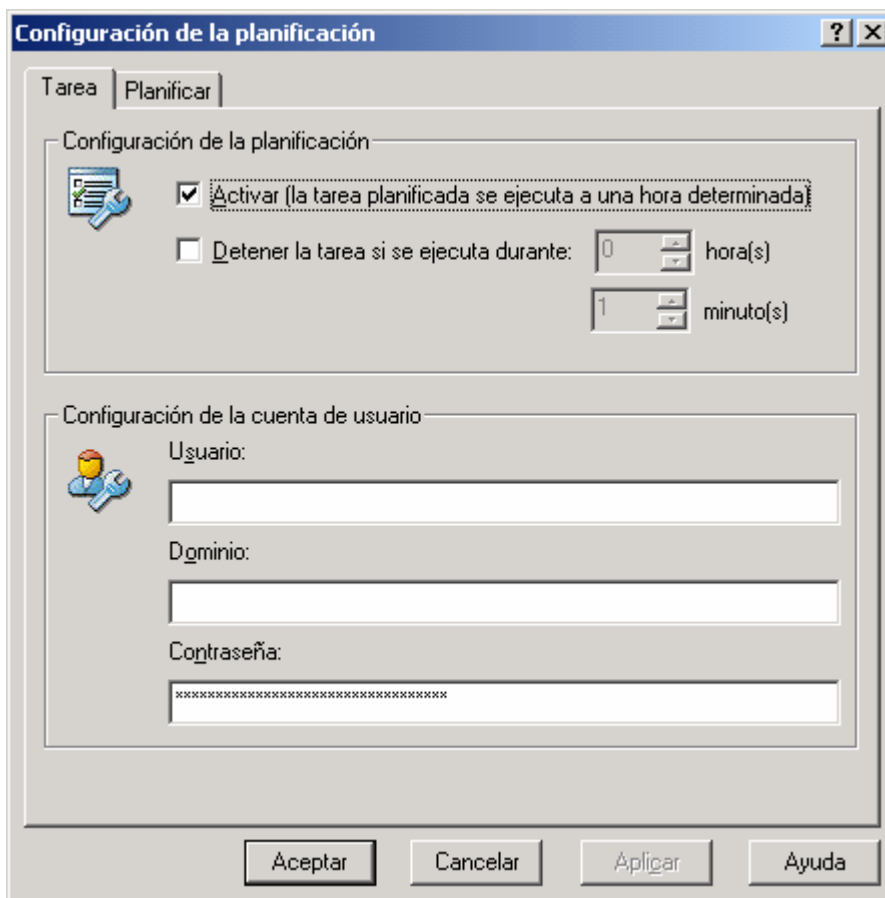
Otra forma de acceder es Inicio → Programas → Network Associates → Consola de Viruscan



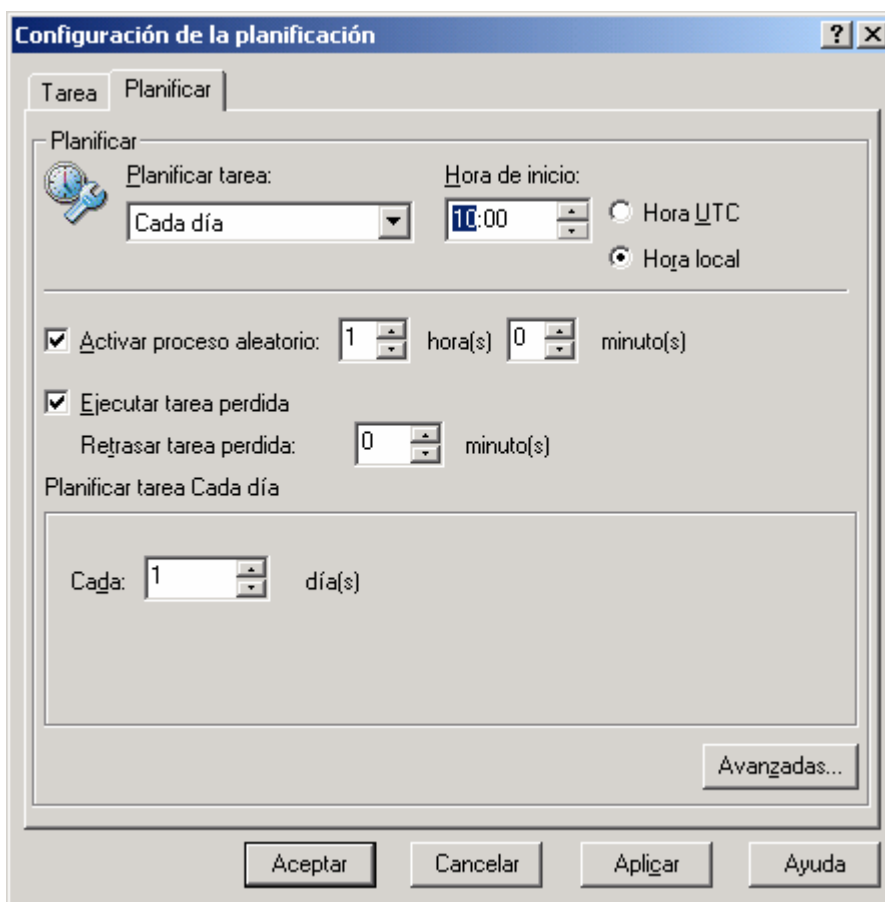
PASO 2: Pulsando con el botón derecho sobre “AutoUpdate” y seleccionando “*Propiedades*” configuramos la actualización en este equipo.



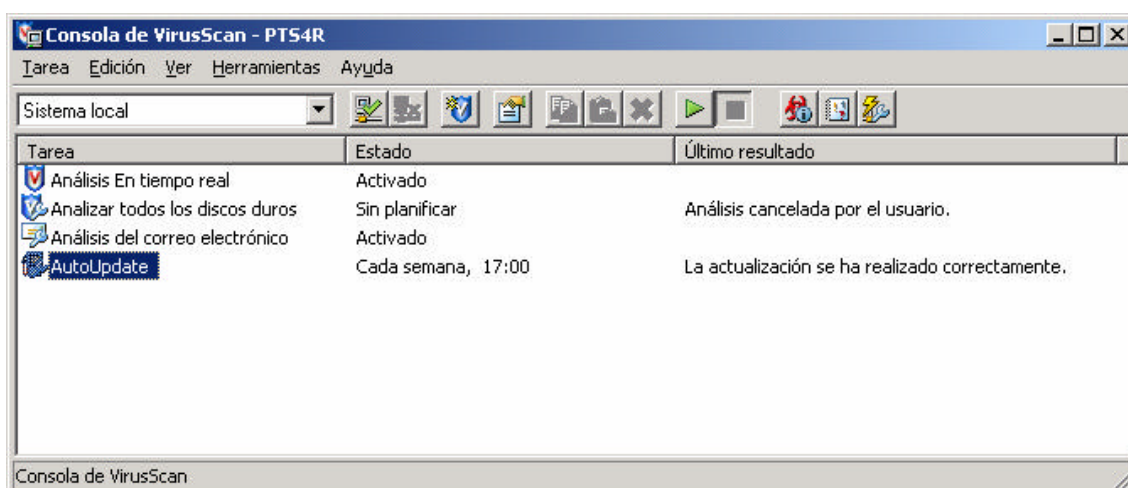
PASO 3: Mediante el botón “Planificar...” podemos planificar esta actualización. Para ello debemos activar el flag “Activar (la tarea planificada ...)”.



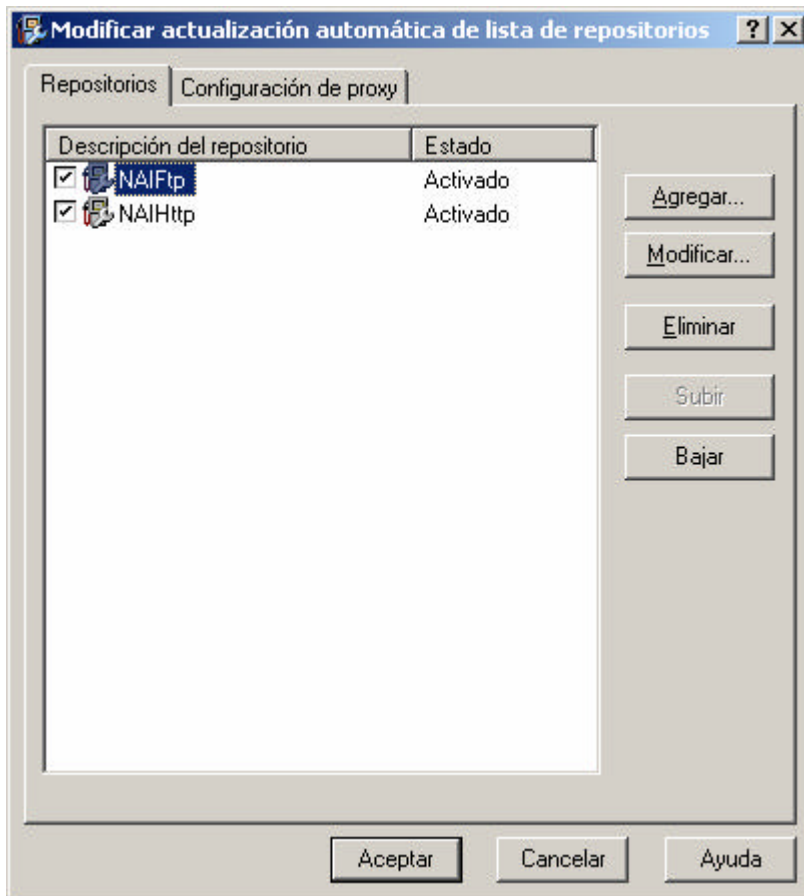
PASO 4: En la pestaña “Planificar” tenemos una serie de opciones para realizar la actualización. Es conveniente realizar esta actualización posteriormente a la réplica, para que se actualice con las últimas versiones recibidas. También nos tenemos que asegurar (si lo programamos), que la máquina esté encendida a la hora programada.



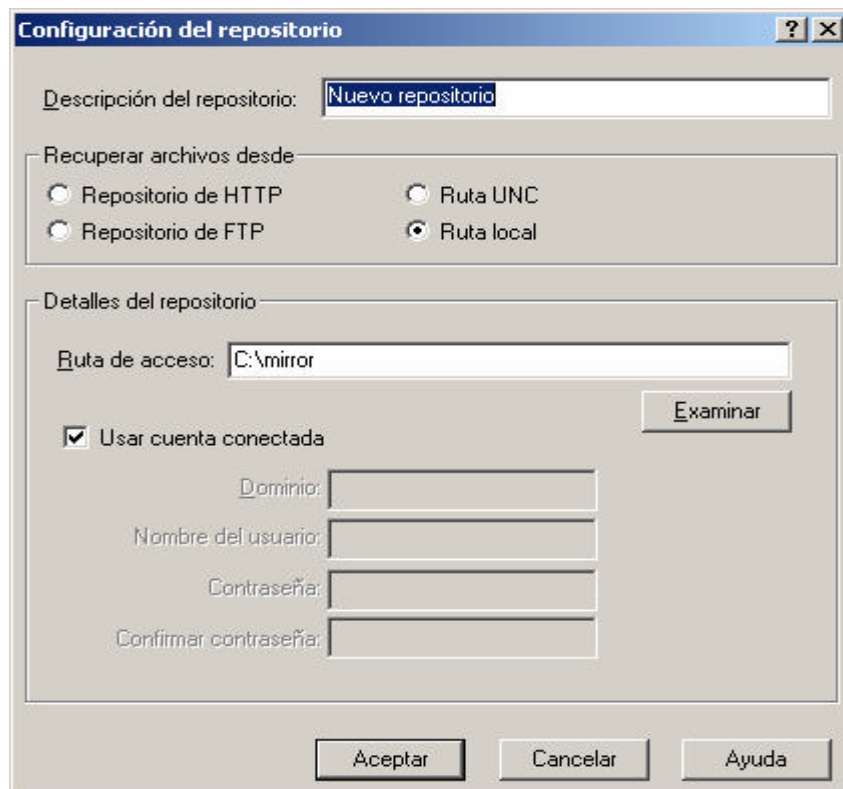
PASO 5: Abrimos la consola de VirusScan pulsando con el botón derecho sobre el icono de McAfee (escudo que nos encontramos en la parte inferior-derecha del escritorio, al lado del reloj) y activando la opción “*Consola de Virus Scan ...*”. Otra forma de acceder es Inicio → Programas → Network Associates → Consola de Viruscan.



PASO 6: Configuramos la actualización (*AutoUpdate*) para que se actualice a partir del MIRROR configurado anteriormente. Para ello accedemos a la ubicación de la replicación mediante: *Herramientas* → *Editar lista de almacenes de AutoUpdate...*

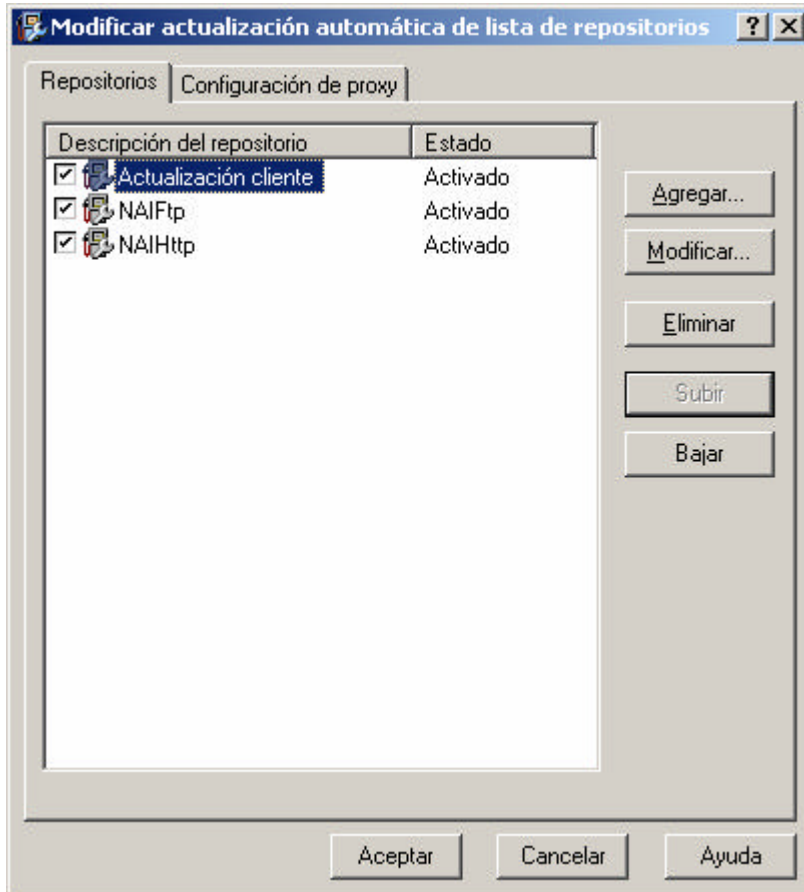


PASO 7: Añadimos la ruta del Mirror mediante el botón “Agregar..” luego aparece la siguiente pantalla.



Indicamos la ruta al equipo que actúa como Mirror marcando “*Ruta Local*” y en “*Ruta de acceso:*” indicamos la ruta a la carpeta donde hemos guardado las actualizaciones y marcamos “*Usar cuenta conectada*”. La carpeta donde hemos guardado las actualizaciones tiene que estar compartida para que todos los clientes puedan acceder a ella.

PASO 8: Una vez aceptamos la configuración anterior, la establecemos como prioritaria mediante el botón “*Subir*” hasta que quede la primera de la lista.



De esta manera el resto el equipo se actualizará a partir del Mirror.

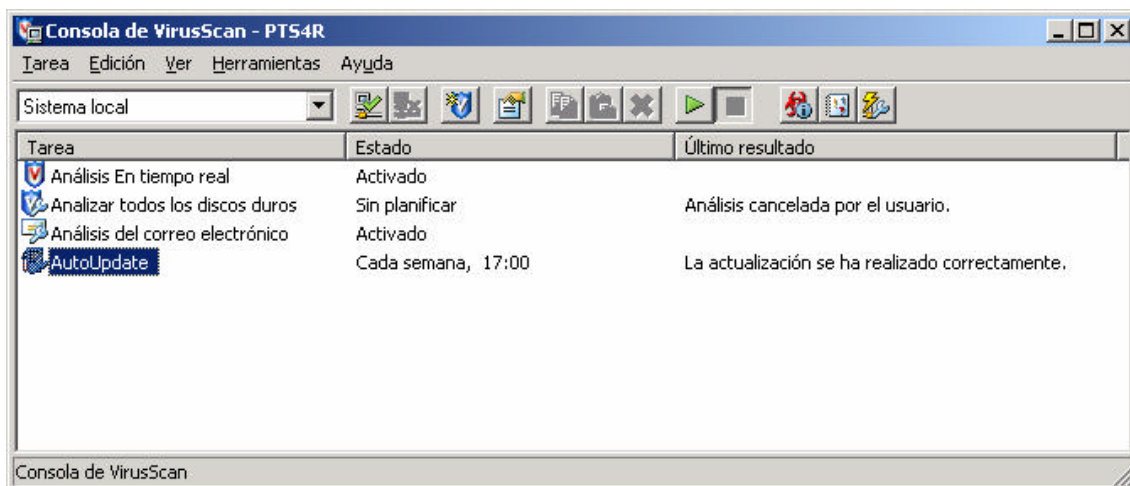
La planificación de las actualizaciones debe ser posterior a la planificación de la réplica. Se puede configurar para que las máquinas se actualicen una hora después de la réplica

NOTA: Es importante comprobar que las máquinas se actualizan cada cierto tiempo.

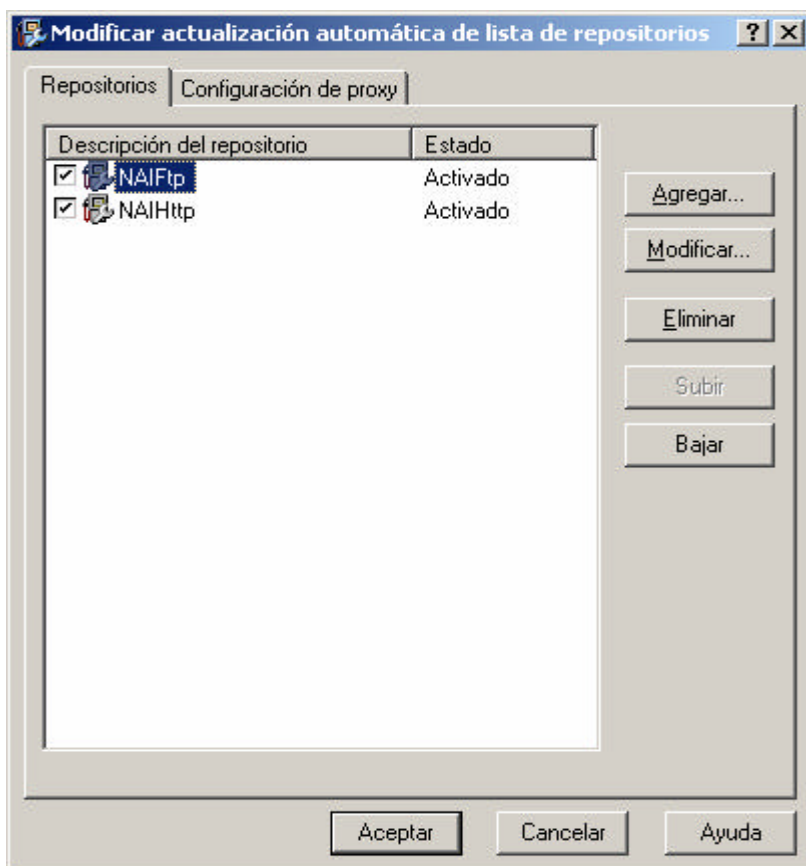
4.- CONFIGURACIÓN/ACTUALIZACIÓN DEL ANTIVIRUS DE LA MÁQUINA CLIENTE

PASO 1: Abrimos la consola de VirusScan pulsando con el botón derecho sobre el icono de McAfee (escudo que nos encontramos en la parte inferior-derecha del escritorio, al lado del reloj) y activando la opción “*Consola de Virus Scan ...*”.

Otra forma de acceder es Inicio → Programas → Network Associates → Consola de Viruscan.



PASO 2: Configuramos la actualización (*AutoUpdate*) para que se actualice a partir del MIRROR configurado anteriormente. Para ello accedemos a la ubicación de la replicación mediante: *Herramientas* → *Editar lista de almacenes de AutoUpdate...*



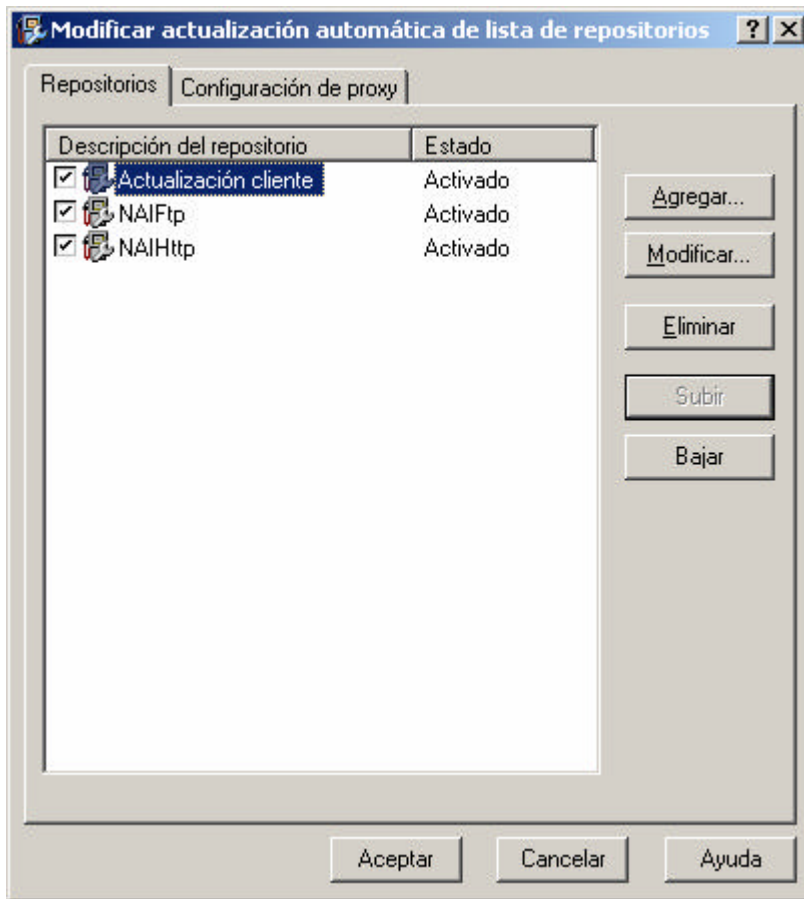
PASO 3: Añadimos la ruta del Mirror mediante el botón ‘Agregar..’. Aparece la siguiente ventana.

The image shows a Windows dialog box titled "Configuración del repositorio". It has a blue title bar with a question mark and a close button. The dialog is divided into several sections:

- Descripción del repositorio:** A text box containing "Actualización cliente".
- Recuperar archivos desde:** A group box containing four radio buttons: "Repositorio de HTTP", "Repositorio de FTP", "Ruta UNC" (which is selected), and "Ruta local".
- Detalles del repositorio:** A group box containing:
 - A text box for "Ruta de acceso:" containing "\\server\Mirror\".
 - A checked checkbox for "Usar cuenta conectada".
 - Four text boxes for "Dominio:", "Nombre del usuario:", "Contraseña:", and "Confirmar contraseña:".
- Buttons:** Three buttons at the bottom: "Aceptar", "Cancelar", and "Ayuda".

Indicamos la ruta al equipo que actúa como Mirror marcando “*Ruta UNC*” y en “*Ruta de acceso:*” indicamos la ruta a la carpeta donde hemos guardado las actualizaciones y marcamos “*Usar cuenta conectada*”. La carpeta donde hemos guardado las actualizaciones tiene que estar compartida para que todos los clientes puedan acceder a ella.

PASO 4: Una vez aceptamos la configuración anterior, la establecemos como prioritaria mediante el botón “*Subir*” hasta que quede la primera de la lista.



De esta manera, el resto de equipos se actualizará a partir del configurado como Mirror.

La planificación de las actualizaciones debe ser posterior a la planificación de la réplica. Se puede configurar para que las máquinas se actualicen una hora después de la réplica del mirror.

NOTA: Es importante comprobar que las máquinas se actualizan cada cierto tiempo.